

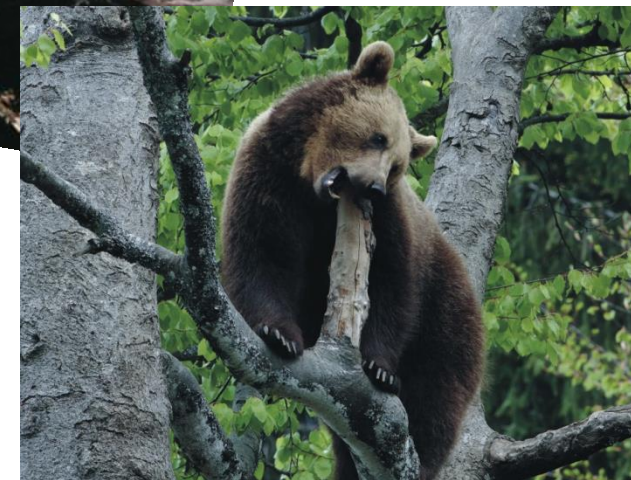
Hi!



Pozdravljene učenke in učenci.

Nadaljujemo z našim virtualnim potovanjem. Do sedaj smo odkrili že zelo veliko zakladov Slovenije.

Ta teden se boste odpravili v prav posebne pokrajine, ki pa ste jih že spoznali in odkrivali njene lepote „v živo“. Morda že veste, kam nas vodi pot? Če ne, pa namig v fotografijah.



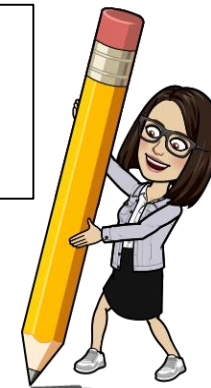


Danes boš začel z raziskovanjem in spoznavanjem **DINARSKOKRAŠKIH POKRAJIN**, ki jim označujemo tudi kot *pokrajine v več nadstropjih*. Kaj misliš zakaj?

Naslov teme: **DINARSKOKRAŠKE POKRAJINE** (zapiši naslov v zvezek)

Izziv:

Še enkrat si oglej fotografije in razmisli KAJ že veš o krasu oz. Dinarskokraških pokrajinah. Tvoje vedenje zapiši v obliki miselnega vzorca.



kraški
pojavi

KRAS
DINARSKOKRAŠKE
POKRAJINE

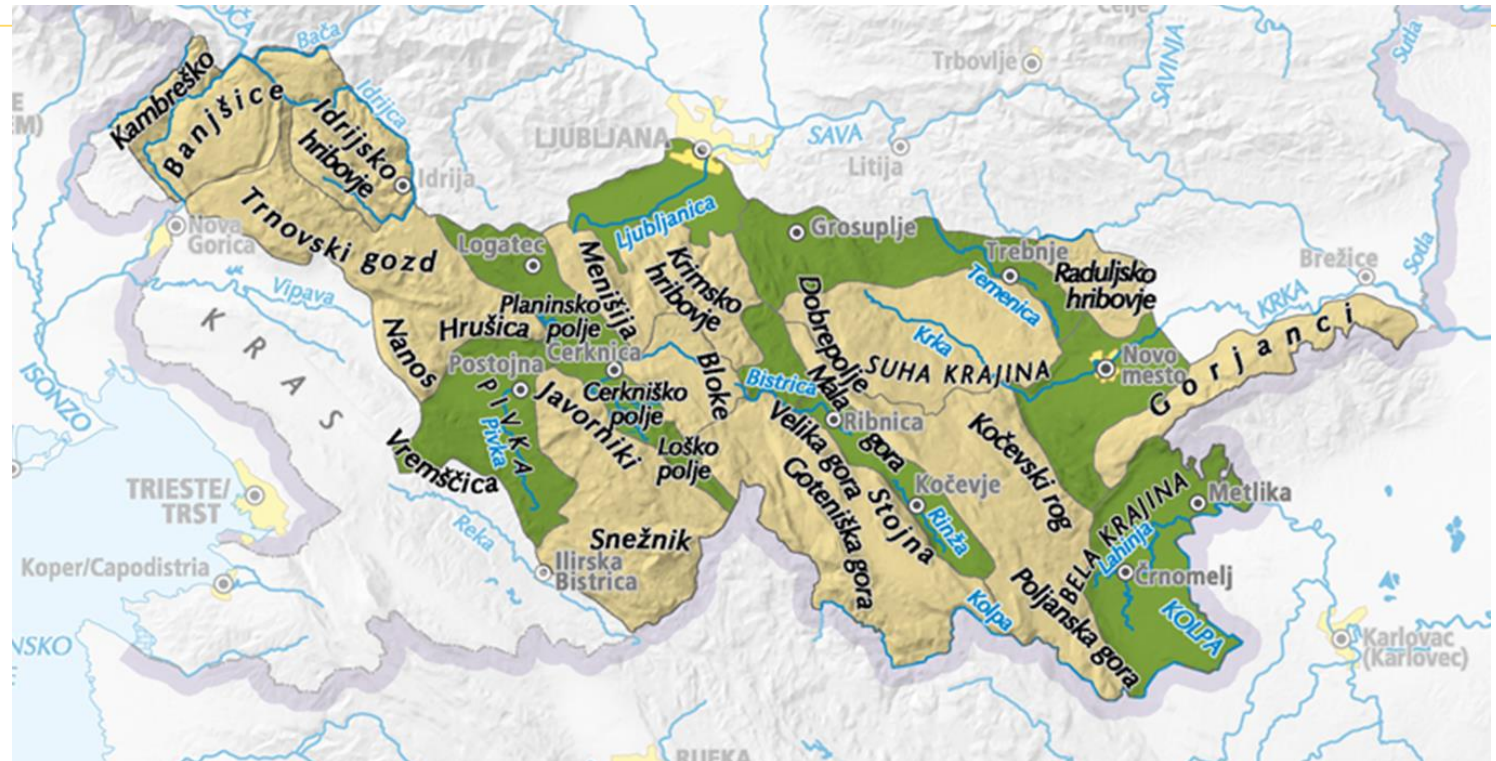
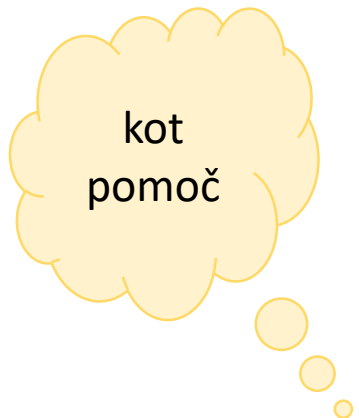
Odpri si U/str. 86 oz. stran, kjer se začnejo Dinarskokraške pokrajine. Oglej si naslovno sliko, preberi nekatera dejstva o pokrajinah ter poglej zemljevid. Poglej kje ležijo Predalpske pokrajine in poskušaj opredeliti njihov delež. Sedaj lego Dinarskokraških pokrajin opredeli še na ročnem Zemljevidu Slovenije.

IZZIV 1: tabelni zapis

Ob pomoči učbenika in „pomočnika“ zemljevida dopolni tabelni zapis. Pripravila sem ga v obliki miselnega vzorca, ti si pa ga lahko narediš v alinejah ali pa v obliki vprašanj.

IZZIV 2: iskanje hribovij na zemljevidu

Vzemi si čas in vsa omenjena kraška polja, planote v učbeniku poskušaj najti na tvojem zemljevidu. V pomoč ti je lahko zemljevid v U.



Do naslednjega „branja na daljavo“, ki je že jutri, ti želim veliko raziskovalnega duha.
Lep pozdrav, učiteljica Urška Marčič

BYE!

